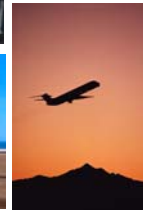




Ist Henstedt-Ulzburg eine Gemeinde der kurzen Wege?

Carsten Gertz, Univ.-Prof. Dr.-Ing.
TU Hamburg-Harburg
Institut für Verkehrsplanung und Logistik

„Mobilität bedeutet Freiheit, Ablenkung, Unabhängigkeit,...“



„Logistik ermöglicht uns die Anschaffung preiswerter Waren und neue Geschäftsmodelle“



„Mobilität und Logistik ermöglichen Wirtschaftswachstum“



Der tägliche Beitrag zum Klimaproblem



Institut für
Verkehrsplanung und Logistik

TUHH
Technische Universität Hamburg

Verkehrslärm macht krank



Institut für
Verkehrsplanung und Logistik

TUHH
Technische Universität Hamburg

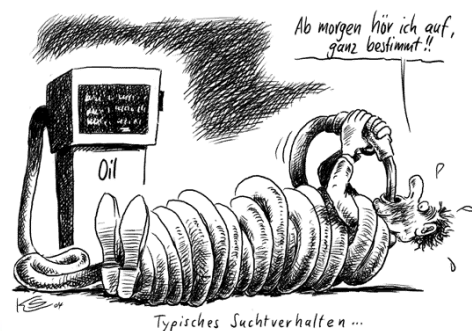
Verkehr braucht Platz



Institut für
Verkehrsplanung und Logistik

TUHH
Technische Universität Hamburg

Verkehr braucht Ressourcen



Institut für
Verkehrsplanung und Logistik

TUHH
Technische Universität Hamburg

Verkehr verbindet nicht nur...



Institut für
Verkehrsplanung und Logistik

Foto: C. Gertz

TUHH
Technische Universität Hamburg

Die Straße ist nicht nur Verkehrsraum



Institut für
Verkehrsplanung und Logistik

Foto: C. Gertz

TUHH
Technische Universität Hamburg

Mobilität und Logistik beeinflussen die Lebensqualität



Institut für
Verkehrsplanung und Logistik

Stadt Aachen

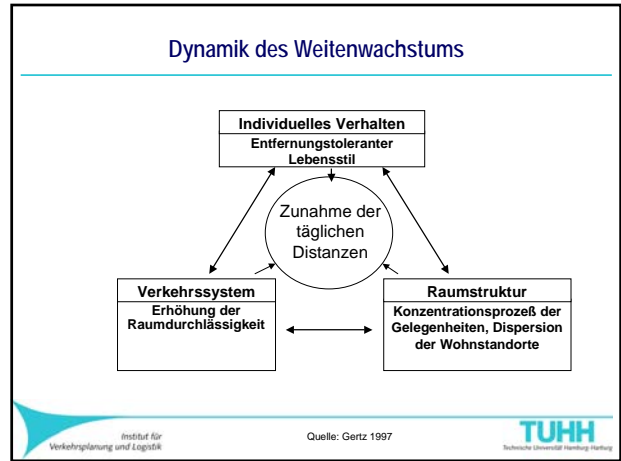
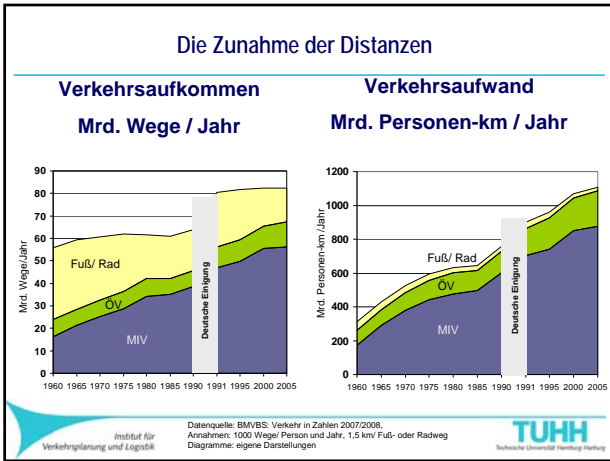
TUHH
Technische Universität Hamburg

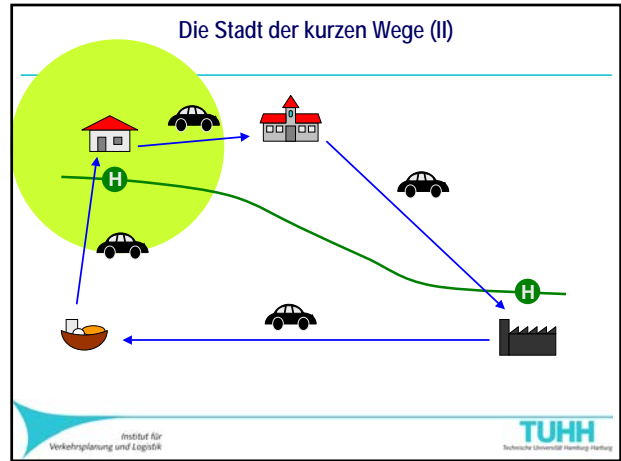
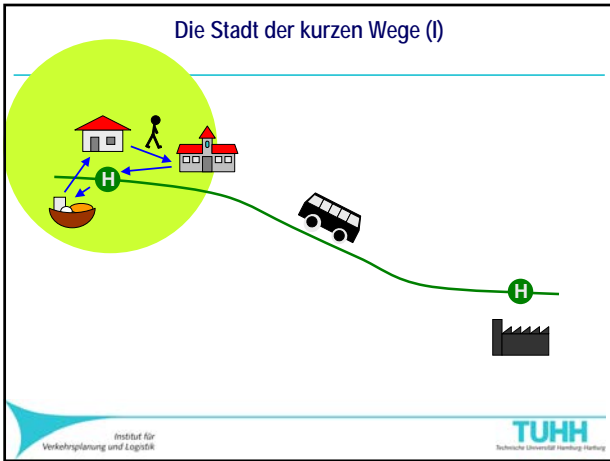
Wie wird der Zielkonflikt gelöst?



Institut für
Verkehrsplanung und Logistik

TUHH
Technische Universität Hamburg



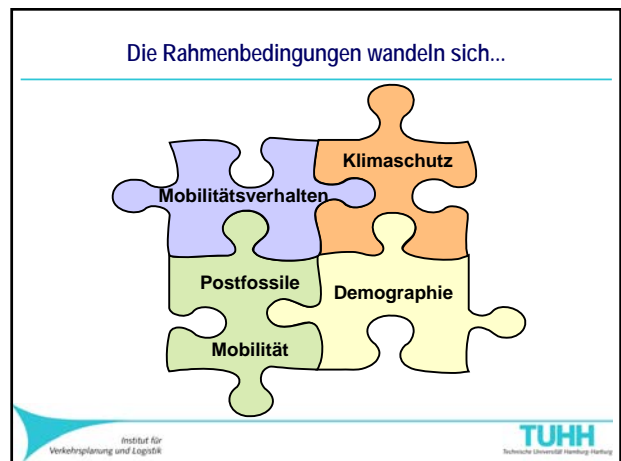


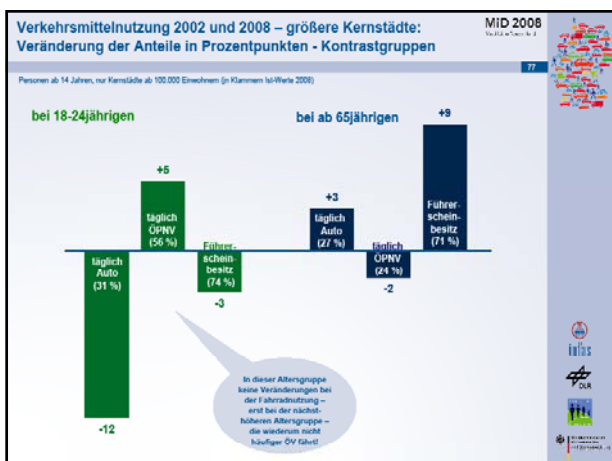
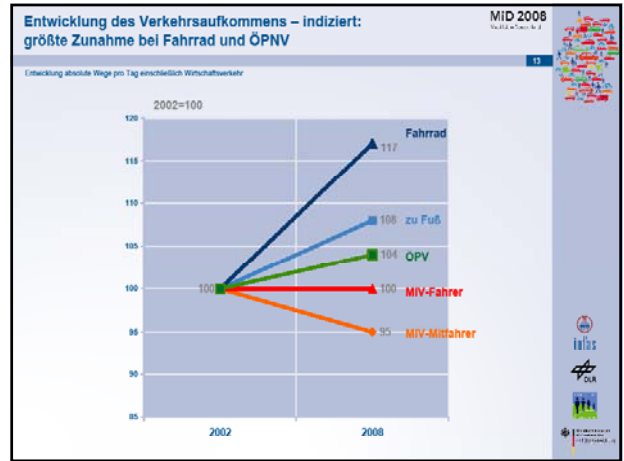
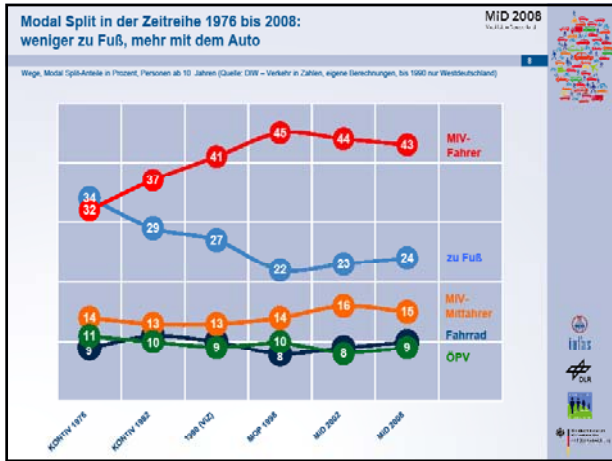
Mobilität ist gestaltbar: Organisation spart Kilometer

- Betriebliches Mobilitätsmanagement
- Walking bus
- Neubürgerpakete
- Car Sharing
- ...

Institut für Verkehrsplanung und Logistik

TUHH Technische Universität Hamburg



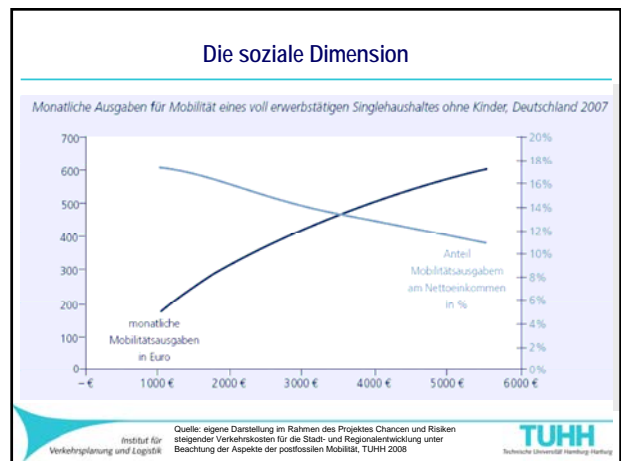
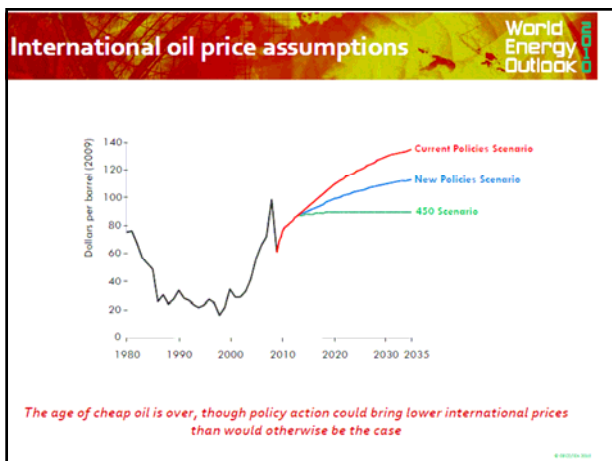
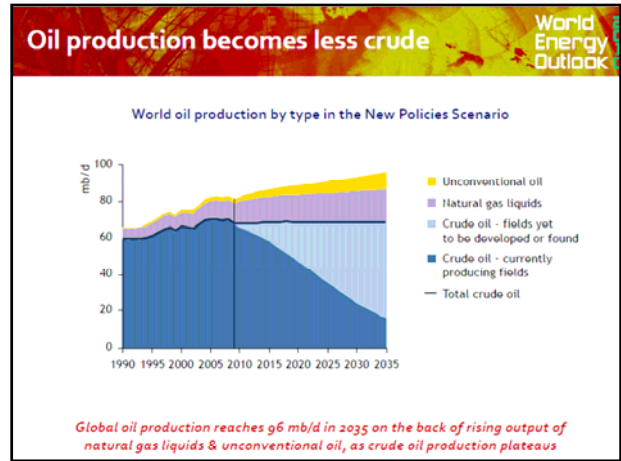
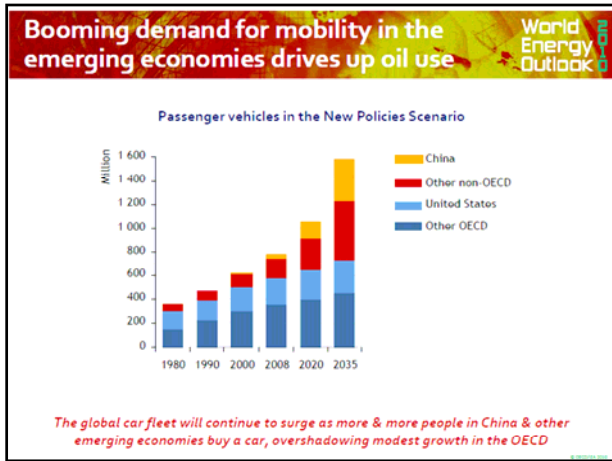


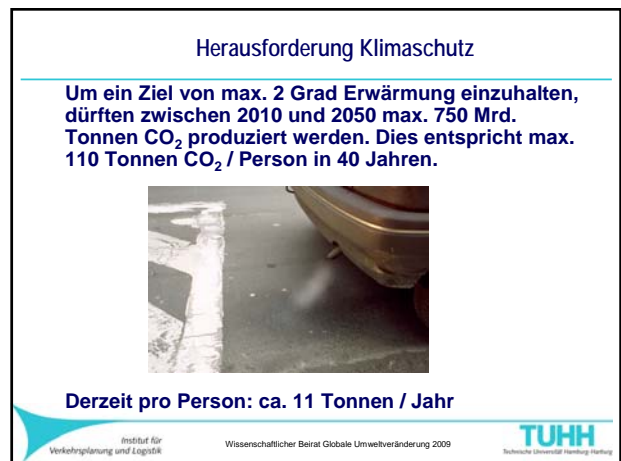
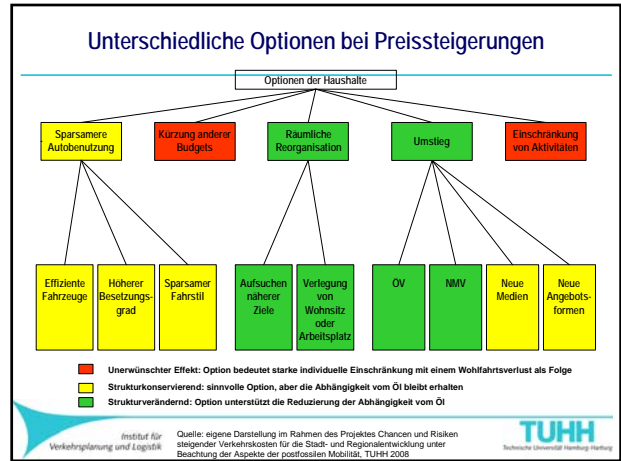
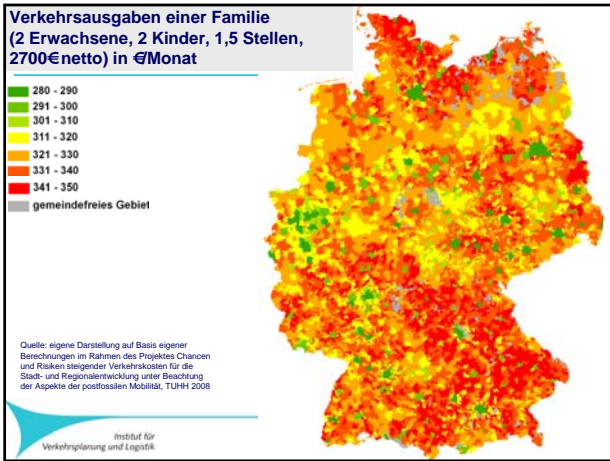
Wie teuer ist Mobilität in der Zukunft?

Preisliste:

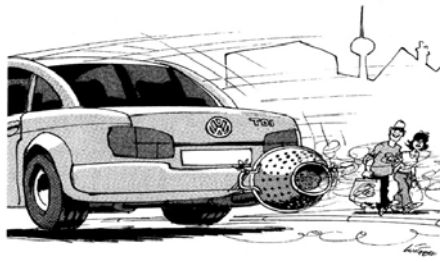
- Diesel: 149.9
- Benzin: 15.19
- Super: 15.19
- Super Plus: 15.79

Institut für Verkehrsplanung und Logistik
Rhein Neckar Zeitung 25.06.05, Busse
TUHH Technische Universität Hamburg-Harburg





Technische Lösungen reichen nicht aus...



... wenn sie durch Fahrleistungszuwächse kompensiert werden.

Institut für
Verkehrsplanung und Logistik

Stuttgarter Zeitung 09.06.2004

TUHH
Technische Universität Hamburg

Was kann zur CO₂-Minderung getan werden?

Siedlungsentwicklung

Fuß- und Radverkehr

ÖPNV

Straßennetz &
Verkehrsmanagement

Mobilitätsmanagement

Wirtschaftsverkehr/
Logistik



Institut für
Verkehrsplanung und Logistik

Abb. Region Hannover(Hrsg.) 2008

TUHH
Technische Universität Hamburg

Es wird nicht ohne Verhaltensänderungen gehen



Institut für
Verkehrsplanung und Logistik

TUHH
Technische Universität Hamburg

Bewusstseinswandel unterstützen

Es muss nicht immer AUTO sein...

Auftaktveranstaltung Klima-Tisch des Projekts
Umweltorientierte Mobilität in Tübingen

Infotag
"Pedelec"

start per RAD

Bräunung per RAD erleben
Strom-Laden-Landschaft

Für alle, die das Semester etwas anders
beginnen wollen.

Auf welchem Wegradman geht's von Urte-Banden zu Park-
und Sportplatz, Ostplatz, und Brauereiweg? Osterberg.

Beit: Do 16.06.2010, 10:00 Uhr
TU-Hausgärten, Postfach 4, 72076 Tübingen

FREI PARKEN IN KIEL
Ländek, Kreisstadt Kiel
gültig bis

CO₂-ARMES AUTO

Institut für
Verkehrsplanung und Logistik

TUHH
Technische Universität Hamburg

CO₂-Einsparung spürbar machen

Verbesserungen in Quartieren müssen positiv wahrnehmbar sein



Gewinn an Aufenthalts- & Lebensqualität

→ wachsendes Bewusstsein in der Bevölkerung durch Öffentlichkeitsarbeit

Institut für Verkehrsplanung und Logistik

Stadtplanungsprogramm Stadt Hannover, Falkkehr, Ogut.at, M. Ball

TUHH Technische Universität Hamburg

Herausforderung Demographischer Wandel



Versorgungs- und Teilnahmemöglichkeiten auch ohne Auto sicherstellen

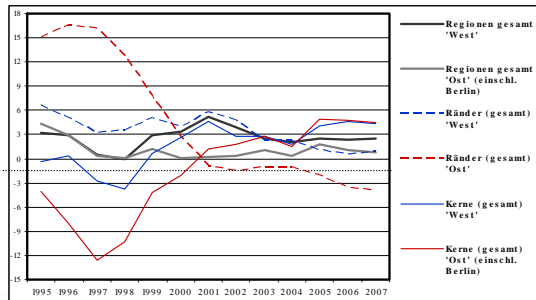
Institut für Verkehrsplanung und Logistik

Fotos: C. Gertz

TUHH Technische Universität Hamburg

Reurbanisierung: Gesamtwanderungssaldo je 1000 EW: Entwicklung 1995 bis 2007...

...in Kernen und Rändern von ausgewählten Stadregionen



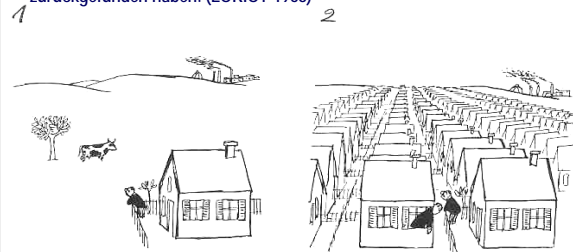
Institut für Verkehrsplanung und Logistik

Quelle: Pohlan, J.: Monitoring der Städte und Regionen, in: Jahrbuch StadtRegion 2009/10

TUHH Technische Universität Hamburg

Der Kenner wählt sein Baugrund im stillen Vorstadtgebiet (1).

Nach kurzer Zeit verbindet ihm die Liebe zur Natur mit vielen Gleichgesinnten (2), die aus der lärmenden Großstadt in ländliche Ursprünglichkeit zurückgefunden haben. (LORiot 1968)

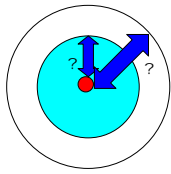


Institut für Verkehrsplanung und Logistik

TUHH Technische Universität Hamburg

Es ist ein Paradigmenwechsel notwendig

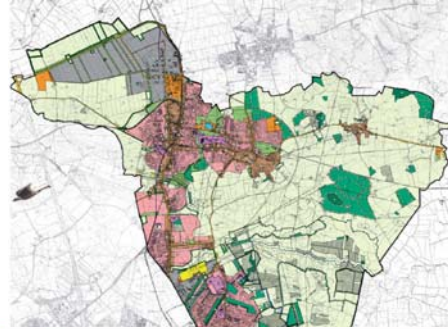
- Eine Fortsetzung des „schneller, höher, weiter“ wird schwieriger.
- Zuverlässigkeit und komfortable Erreichbarkeit statt hoher Geschwindigkeit.
- Das Prinzip „Nähe“: kurze Entfernungen sind die einzige Strategie um dauerhaft krisenfest zu sein.



Institut für
Verkehrsplanung und Logistik

TUHH
Technische Universität Hamburg

Und was ist mit dem Stau in Henstedt-Ulzburg?



Institut für
Verkehrsplanung und Logistik

www.archi-stadt.de

TUHH
Technische Universität Hamburg



Institut für
Verkehrsplanung und Logistik

Foto: C. Gertz

TUHH
Technische Universität Hamburg



Institut für
Verkehrsplanung und Logistik

Foto: C. Gertz

TUHH
Technische Universität Hamburg

Unbefriedigt zeigt sich Herr P. Neugebauer nach Ankauf eines verkehrsgünstig gelegenen Grundstücks bei Hamburg: Das Überschreiten des Bahnkörpers ist auch Anliegern nicht gestattet. (LORiot 1968)



Institut für
Verkehrsplanung und Logistik

TUHH
Technische Universität Hamburg-Harburg



Carsten Gertz, Univ.-Prof. Dr.-Ing.
TU Hamburg-Harburg
Institut für Verkehrsplanung und Logistik
Postfach W8
21071 Hamburg

gertz@tu-harburg.de
Tel.: 040/42878-3518

Vortrag
Henstedt-Ulzburg
17.02.11

Institut für
Verkehrsplanung und Logistik

TUHH
Technische Universität Hamburg-Harburg